
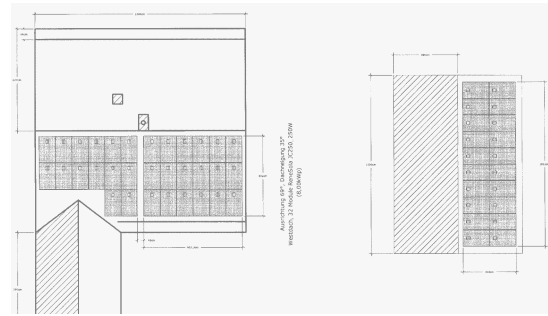


Anlage	PV-Anlage	
Standort	84513 Töging am Inn	
	Einfamilienhaus	
Art	Aufdachanlage	
Inbetriebnahme	März 2014	

**Bilder:**



**Anlage**

**Belegungsplan**

Installierte Leistung	12,75 kWp
Ertragsprognose (PVsol)	ca. 12,992 kWh/anno
Sonneneinstrahlung/anno (PVsol)	ca. 1.019 kWh/kWp
Vermeidbare Schadstoffe	ca. 8.444 kg CO <sub>2</sub> /anno
Ausrichtung Module	Süd- und Westdach
Anzahl der Module	50
Modulhersteller	TRINA Solar
Modultyp	polykristallines Modul, TSM-PC05A – 255 Wp
Wechselrichterhersteller	Power-One
Wechselrichtertyp	PVI-12.5-TL-OUTD
Anzahl Wechselrichter (gesamt)	1 Stück
Installateur	MaxSolar GmbH, Traunstein-Wolkersdorf
Betreiber	Energiegenossenschaft Inn-Salzach eG
Betriebsart	Eigenverbrauch und Einspeisung in das Stromnetz der STROTÖG

Weitere Informationen:

Energiegenossenschaft Inn-Salzach · Ludwigstraße 58 · 84524 Neuötting  
[www.egis-energie.de](http://www.egis-energie.de) · [info@egis-energie.de](mailto:info@egis-energie.de)

Projektpartner:

MaxSolar GmbH · Schmidhamer Str. 22 · 83278 Traunstein-Wolkersdorf · [www.maxsolar.de](http://www.maxsolar.de)